

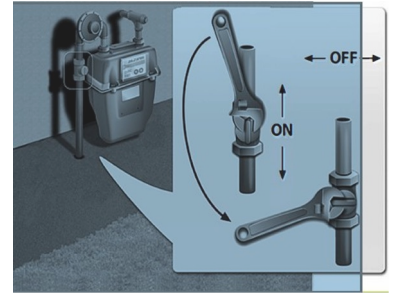
አደጋዎች

ከተፈጥሮ ጋዝ አቅራቢ



ማስጠንቀቂያ ተቀጣጣይ ጋዝ

- የሚያፈስ ጋዝ እሳት በመፍጠር፣ ሊፈነዳ ይችላል።
- የተፈጥሮ ጋዝ ሽታ (የተበላሽ እንቁላል ሽታ) ያለው ቤት ውስጥ አይግቡ ወይም ወዲያውኑ ይውጡ።
- ሊያሸቱት ከቻሉ፣ ትሽሽ የሚል ድምጽ ከሰሙ ወይም የጋስ መለኪያዎ ሲሸከረከር ከተመለከቱት ጋዝ እየፈሰሰ ነው ማለት ነው።



እያፈሰሰ ከሆነ፡

- በጋዝ መለኪያዎ ላይ ያለውን የፍሰት መቆጣጠሪያውን ለማብራት መፍቻ ወይም ሌላ መሳሪያ በመጠቀም የመውሰጃ ሲንቧው እንዲቋረጥ የፍሰት መቆጣጠሪያውን አናት 1/4 ዙር ያዙሩት። ለማዘር ከባድ ሊሆን ይችላል።
- በጋዝ መለኪያው አቅራቢያ የኃይል መሳሪያዎችን ወይም የእሳት ብልጭታ የሚያመጣ ማንኛውንም ነገር አይጠቀሙ። ጋዙ ካላፈሰሰ በስተቀር አያጥፉት! የነዳጅ ኩባንያው ነው መልሶ ሊያበራልዎት የሚገባው እና ወደ እርስዎ እስኪደርሱ ድረስ ረጅም ጊዜ ሊወስድ ይችላል።

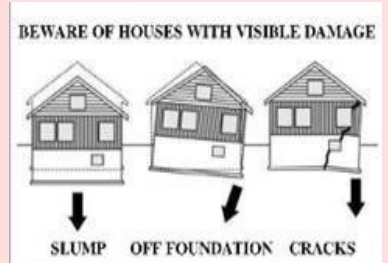
የኤሌክትሪክ አደጋዎች

- ማንኛውንም የኤሌክትሪክ ፖል ላይ የሚፈጠርን እሳት ለግዛ ወይም ለእሳት አደጋ ጣቢያ ያሳውቁ።
- የጋዝ ፍሳሽ ባለበት ቤት ውስጥ የቀጥታ የኤሌክትሪክ ማብሪያ ማጥፊያዎችን አይንኩ፣ ብልጭታዎች ፍንዳታ ሊፈጥሩ ስለሚችሉ።
- ትንንሽ መገልገያዎችን እና ደህንነቱ ተጠበቀ የሀይል ማከፋፈያ ላይ ያልተሰኩ ነገሮችን ይንቀሉ። ሀይል ሲመጣ እንዲያውቁ መብራቱን አብርተው ይተውት።
- የወደቁ ገመዶች ላይ ሀይል የተቋረጠ ቢመስሎት እንኳን - ሁሌም ንቁ እንደሆነ የሀይል መስመር ይቆጠሩትና - ቢያንስ 20 ጫማ ርቀው ይቆሙ!



የሚታይ ጉዳት ያላቸውን ህንጻዎች ይጠንቀቁ

ከመሬት መንቀጥቀጥ በኋላ፣ ተጨማሪ ጉዳት የሚያስከትሉ የድህረ መንቀጥቀጦች ሊኖሩ ስለሚችሉ-ዳግም ከመግባትዎ በፊት ሕንጻዎችን ይመልከቱ!



የጭስ ማውጫዎች

- የጭስ ማውጫው ጉዳት ካለው ይፈትሹ።
- የጡብ ጭስ ማውጫዎች በመንቀጥቀጥ ይደክማሉ እና ከድህረ መንቀጥቀጥ በኋላ ሊወድቁ ይችላሉ።
- የጭስ ማውጫዎ ከተበላሹ፣ ከሱ ይራቁ።
- የጭስ ማውጫው እስኪመረመር ድረስ ምድጃዎን አይጠቀሙ።

የተዳፋት ብልሽት

- ተዳፋት ብልሽት የሚተነብዩባቸውን ክልሎች ይወቁ። ድህረ መንቀጥቀጦች ወይም እየተባባሱ የሚሄዱ ሁኔታዎች የዘገየ የተዳፋት ብልሽት ሊያስከትሉ ይችላሉ።

የመዋቅር እና የደህንነት ሰሌዳዎች

- **አረንጓዴ** እና **ቢጫ** ማሳወቂያዎች፣ ምርመራዎች መካሄድ በሚችሉ ጊዜ፣ ህንጻው በምን ያህል መጠን መያዝ እንደሚችል ይነግራታል።
- **ቀይ** ማሳወቂያዎች፣ በማንኛውም አይነት ሁኔታዎች መግባት የተከለከለ ነው!

አደገኛ ቁሳቁሶች

- ከተደፉ እና ከተደባለቁ ንጥረ ነገሮች ከሚመጡ መርዛማ ጭሶች ይጠንቀቁ። የህመም ስሜት ከተሰማዎት፣ አካባቢውን በአስቸኳይ ይልቀቁ።
- ሌሎችን ለመጠበቅ የፈሰሱ የጽዳት ፈሳሾችን፣ ነዳጅን እና ሌሎች ንጥረ ነገሮችን ምልክት ያድርጉ።
- የፈሰሰውን ንጥረ ነገር ያጽዱ ወይም በአፈር ወይም ተቀጣጣይ ባልሆኑ ነገሮች ይሸፍኑ፣ ይህን ሲያደርጉ ደህንነት የተጠበቀ ከሆነ።
- የፈሰሱ መድሃኒቶችን እና ሌሎች በልጆች እና የቤት እንስሳት ላይ አደጋዎችን ሊያስከትሉ የሚችሉ ነገሮችን ፈልገው ያፅዱ።

