

គ្រោះថ្នាក់

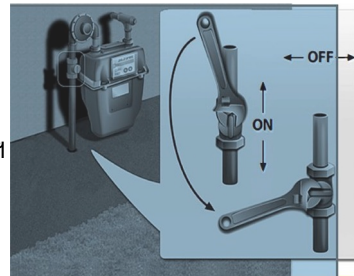
ការផ្គត់ផ្គង់ហ្គាសធម្មជាតិ



ការប្រុងប្រយ័ត្ន

ហ្គាសដែលអាចឆេះបាន

- ហ្គាសដែលលេចធ្លាយអាចផ្ទុះ ដែលបណ្តាលឱ្យមានអគ្គិសនី។
- កុំចូល ឬចាកចេញពីផ្ទះភ្លាមៗ ដែលមានក្លិនហ្គាសធម្មជាតិ (ក្លិនស្អិតដែលស្អុយរលួយ)។
- ហ្គាសដែលកំពុងលេចធ្លាយ ប្រសិនបើអ្នកអាចធ្វើក្លិនវា ឮសូរសម្លេងស៊ីរី ឬឃើញប្រអប់លេខកុងទ័រហ្គាសរបស់អ្នករំល។



ប្រសិនបើមានហ្គាសលេចធ្លាយ៖

- ប្រើម៉ាឡេតម្នាល ឬឧបករណ៍ផ្សេងទៀត ដើម្បីបើកសន្ទះបិទបើកនៅលើកុងទ័រហ្គាសដោយបើកបង្វិល 1/4 ដូច្នេះក្បាលសន្ទះបិទបើកឆ្លងកាត់បំពង់ស្រូបយក។ វាអាចពិបាកបើកបង្វិល។
- កុំប្រើឧបករណ៍អគ្គិសនី ឬវត្ថុណាមួយ ដែលអាចបង្កជាគ្រោះថ្នាក់នៅជិតកុងទ័រហ្គាស។ បិទហ្គាស លុះត្រាតែលេចធ្លាយ! ក្រុមហ៊ុនហ្គាសត្រូវតែបើកវាឱ្យអ្នកវិញ ហើយវាអាចមានរយៈពេលយូររហូតដល់ពួកគេមករកអ្នក។

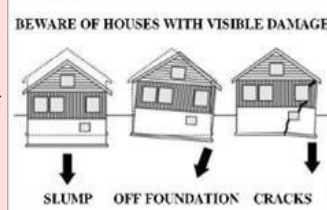
គ្រោះថ្នាក់ អគ្គិសនី

- សូមរាយការណ៍ពីការឆេះបង្គោលអគ្គិសនីតាមទូរស័ព្ទលេខ 911 ឬស្ថានីយពន្ធត់អគ្គិសនី។
- កុំបិទកុងតាក់អគ្គិសនីដែលមានចរន្ត នៅក្នុងផ្ទះដែលអាចមានការលេចធ្លាយហ្គាសនោះ ផ្កាភ្លើងអាចបណ្តាលឱ្យមានការផ្ទុះ។
- ដកឧបករណ៍ប្រើប្រាស់ក្នុងផ្ទះតូចៗចេញ ហើយអ្វីៗដែលមិនបានដោជាប់នឹង បន្ទះអគ្គិសនីដែលមានឧបករណ៍ការពារ។ ទុកអំពូលភ្លើងមួយដូច្នោះអ្នកដឹងថានៅពេល ភ្លើងអគ្គិសនីរីលក្រឡប់មកវិញ។
- តែងតែជាន់កំទេចខ្សែភ្លើងដោយសារ មានចរន្តភ្លើង - ទោះបីអ្នកគិតថាភ្លើងដាច់ក៏ដោយ - ត្រូវស្ថិតនៅឆ្ងាយយ៉ាងហោចណាស់ 20 ហ្វីត!



សូមប្រុងប្រយ័ត្នអាការៈនានាដែលមានការខូចខាតដែលអាចមើលឃើញ

បន្ទាប់ពីការរញ្ជួយដី អាចមានការភ័យតក់ស្លុតពេលក្រោយមកទៀត ដែលអាចបណ្តាលឱ្យមានការខូចខាតបន្ថែមទៀត សូមពិនិត្យមើលអាការៈមុនពេលចូលម្តងទៀត!



បំពង់ផ្សែង

- ពិនិត្យបំពង់ផ្សែងរបស់អ្នកដែលមានការខូចខាត។
- បំពង់ផ្សែងដែលធ្វើពីឥដ្ឋនឹងចុះខ្សោយដោយការរញ្ជួយឬការរង្គោះរង្គើ ហើយអាចនឹងដួលរលំដោយមានការភ័យតក់ស្លុតពេលក្រោយមកទៀត។
- ប្រសិនបើបំពង់ផ្សែងរបស់អ្នកខូច សូមស្ថិតនៅឱ្យឆ្ងាយ។
- កុំប្រើប្រាស់ដុតកម្ដៅរបស់អ្នករហូតដល់បំពង់ផ្សែងត្រូវបានត្រួតពិនិត្យ។

ការធ្លាក់នៅទីជម្រាល

- ត្រូវដឹងពីតំបន់ដែលមានការធ្លាក់នៅទីជម្រាលត្រូវបានព្យាករណ៍។ ការភ័យតក់ស្លុតពេលក្រោយមកទៀត ឬស្ថានភាពកាន់តែអាក្រក់ទៅអាចបណ្តាលឱ្យមានការធ្លាក់នៅទីជម្រាលយឺតៗ។

ផ្ទាំងបង្ហាញសម្ព័ន្ធ និងសុវត្ថិភាព

- **ផ្ទាំងបង្ហាញសម្ព័ន្ធ** និង **ល្បឿន** នៅពេលមានការត្រួតពិនិត្យអាចប្រព្រឹត្តទៅបាននឹងប្រាប់អ្នកអំពីទំហំការរបស់អ្នកអាចកាន់កាប់បាន។
- **ផ្ទាំងបង្ហាញ** ក្រហម៖ គ្មានការចូលដែលស្ថិតក្រោមស្ថានភាពណាមួយ!

អនាម័យ កុំកុំកុំ

- ប្រយ័ត្នផ្សែងពុលពីសារធាតុដែលកំពប់ និងសារធាតុចម្រុះ។ ប្រសិនបើអ្នកមានអារម្មណ៍ថាមានផលប៉ះពាល់ដែលគ្រោះថ្នាក់ សូមចាកចេញពីកន្លែងនោះ ភ្លាមៗ។
- សូមកត់សម្គាល់កន្លែងកំពប់ ដើម្បីសម្អាតត្រូវ ប្រេងឥន្ធនៈ និងសារធាតុផ្សេងៗ ដើម្បីការពារអ្នកដទៃ។
- សម្អាតសារធាតុដែលកំពប់ ប្រសិនបើវាមានសុវត្ថិភាពដើម្បីធ្វើដូច្នោះ ឬគ្របក្រណាត់ឬវត្ថុធាតុដើម ឬវត្ថុដែលមិនអាចឆេះ។
- រកមើល និងសម្អាតផ្ទាំងដែលកំពប់ និងសារធាតុគ្រោះថ្នាក់ផ្សេងៗ ចំពោះកុមារ និងសត្វចិញ្ចឹម។

