

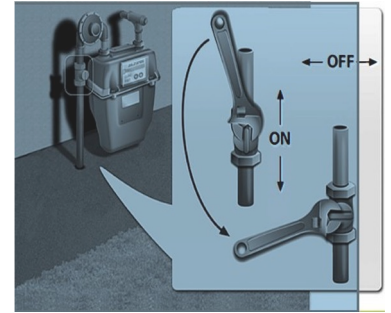
опасностей

Запасы природного газа



**обратите
внимание,
это горючий газ!**

- Утечка газа может привести к взрыву и пожару.
- НЕ входите в дом, в котором пахнет природным газом (запах тухлого яйца), и не покидайте его сразу.
- Утечка газа происходит, если вы чувствуете запах, слышите шипение или видите, как меняются показания циферблатов на вашем газовом счётчике.



Если происходит утечка:

- С помощью гаечного ключа или другого инструмента поверните вентиль на газовом счётчике на 1/4 оборота так, чтобы головка вентиля встала поперёк приёмной трубы. Повернуть его может быть нелегко.
- Не используйте электрические инструменты или что-либо, что может вызвать искру вблизи газового счётчика. НЕ выключайте газ, если нет его утечки! Снова включить его должна будет газовая компания, и может пройти много времени, прежде чем её сотрудники доберутся до вас.

Опасности, связанные с электричеством

- Сообщайте о любых возгораниях на электрических столбах в службу 911 или на пожарную станцию.
- НЕ переключайте находящиеся под напряжением электрические выключатели в доме, где может произойти утечка газа - искры могут привести к взрыву.
- Выключайте из розетки мелкие электроприборы и устройства, не подключенные к защищённому удлинителью. Оставьте включенным свет, чтобы знать, когда будет восстановлена подача электроэнергии.
- ВСЕГДА обращайтесь с оборванными проводами так, как будто они **НАХОДЯТСЯ ПОД НАПРЯЖЕНИЕМ** - даже если вы думаете, что электричество отключено, держитесь на расстоянии не менее 20 футов!

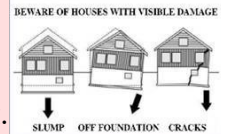


Остерегайтесь зданий, имеющих видимые повреждения

После землетрясения могут происходить повторные толчки, которые могут причинить ещё больший ущерб — проверяйте здания перед тем, как снова войти в них!

Дымовые трубы

- Проверьте свою дымовую трубу на предмет повреждений.
- Кирпичные дымовые трубы ослабевают от тряски и могут разрушиться при повторных толчках.
- Если ваша дымовая труба повреждена, держитесь от неё подальше.
- Не используйте камин до тех пор, пока не осмотрите дымовую трубу.



Разрушение склона

Помните о регионах, где прогнозируется разрушение склонов. Повторные толчки или ухудшение условий могут вызвать замедленное разрушение склона.

Структурные и защитные таблички

- **Зелёные** и **жёлтые** таблички, устанавливаемые при проведении осмотра, скажут вам, какую часть вашего здания можно занимать.
- **Красные** таблички: вход воспрещен при любых обстоятельствах!

Опасные материалы

- Остерегайтесь токсичных испарений от пролитых и смешанных веществ. Если вы почувствуете себя плохо, немедленно покиньте данный участок.
- Отмечайте места разлива моющих жидкостей, топлива и других веществ, чтобы обезопасить окружающих.
- Убирайте пролитые вещества, если это безопасно, или закрывайте их землёй или негорючим материалом.
- Ищите и убирайте пролитые лекарства и другие предметы, опасные для детей и домашних животных.