

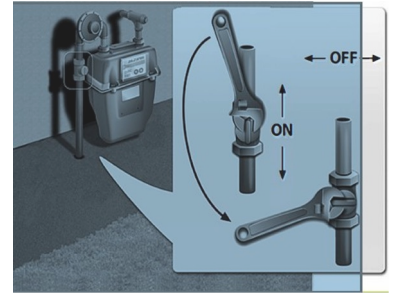
危害

天然气供应



警告
易燃气体

- 泄漏的燃气可能会发生爆炸，引起火灾。
- 切勿进入或立即离开有天然气体味（臭鸡蛋味）的房子。
- 如果您能够闻到天然气的味道，听到嘶嘶声，或看到燃气表上的转盘在转动，说明天然气正在泄漏。



如果发生泄漏：

- 用扳手或其他工具将燃气表上的阀门转动 1/4 圈，使阀门头与进气管呈相交状态。阀门可能难以转动。
- 切勿在燃气表附近使用电动工具或任何会产生火花的东西。除非发生泄漏，否则切勿关闭燃气！关闭的燃气必须由燃气公司重新打开，而这可能需要等待较长的时间。

电气危险

- 向 911 或消防局报告任何电线杆火灾。
- 如果家中可能正在发生燃气泄漏，则切勿按开电气开关，因为火花可能会引起爆炸。
- 拔掉小电器的插头，以及未插在受保护的电源插座上的插头。开着一盏灯的开关，以便知道何时恢复供电。
- 始终将断裂的电线看作通电状态（即便您认为已停电），并保持至少 20 英尺的距离！

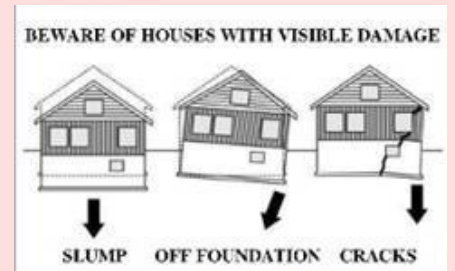


危险材料

- 小心溢出物质和混合物产生的有毒烟雾。如果您感到不适，应立即离开该区域。
- 在溢出的清洁液、燃料和其他物质上做标记，以保护他人。
- 在安全的情况下，清理溢出的物质，或用泥土或不易燃材料予以覆盖。
- 找出并清理溢出的药品，以及其他对儿童和宠物有害的物质。

心有可见损坏的建筑物

地震发生后，可能会有余震，从而造成进一步的破坏，因此在重新进入建筑物之前，应对其进行检查。



烟囱

- 检查您的烟囱是否受损。
- 砖砌的烟囱会因摇晃而变得脆弱，因此可能会在余震中倒塌。
- 如果您的烟囱受损，则不要靠近。
- 在对烟囱进行检查之前，切勿使用您的壁炉。

斜坡坍塌

- 小心那些预计会出现斜坡坍塌的区域。余震或恶化的条件可能会导致延迟发生的斜坡坍塌。

结构和安全标牌

- **绿色**和**黄色**标牌：当可以进行检查时，将告诉您可在多大程度上使用您的建筑物。
- **红色**标牌：任何情况下均不得进入！