

Mga panganib

Suplay ng Natural Gas

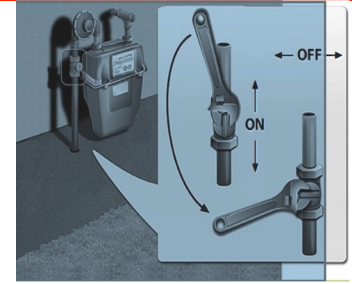


- Maaaring sumabog at magdulot ng mga sunog ang tumatagas na gas.
- HUWAG pumasok o umalis agad sa bahay na amoy natural gas (amoy bulok na itlog).

Babala

Gas na madaling magliyab

- Tumatagas ang gas kung naamoy mo ito, may naririnig kang sumasagitsit, o nakikita mong umiikot ang mga dial sa iyong metro ng gas.



Kung tumatagas ito:

- Gumamit ng liyabe o iba pang tool para iikot nang 1/4 ang balbula sa metro ng gas sa paraang nakalihis ang ulo ng balbula sa intake pipe. Baka mahirap itong iikot.
- Huwag gumamit ng mga power tool o anumang gamit na makapagdudulot ng spark malapit sa metro ng gas. HUWAG patayin ang gas maliban kung tumatagas ito! Kailangan itong i-on ng kompanya ng gas para sa iyo, at maaari silang matagalan bago makapunta sa iyo.

Elektrikal na mga Panganib

- Iulat ang anumang sunog sa poste ng kuryente sa 911 o bumbero.
- HUWAG pindutin ang mga live na electrical switch sa isang bahay kung saan maaaring may tagas ng gas, maaaring magdulot ng pagsabog ang mga spark.
- Bunutin sa saksakan ang maliliit na appliance, at mga gamit na hindi nakasaksak sa isang protektadong power strip. Mag-iwan ng bukas na ilaw para malaman mo kapag bumalik na ang kuryente.
- LAGING ituring ang mga bumagsak na linya ng kuryente bilang LIVE - kahit na sa tingin mo ay walang kuryente - panatilihin ang di-bababa sa 20 talampakang distansya mula rito!



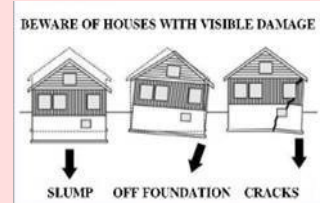
Mapanganib na mga Materyal

- MAG-INGAT sa mga nakalalasang usok mula sa mga tumapon at naghalong substansya. Kung nakakaramdam ka ng masamang epekto, umalis agad sa lugar.
- Markahan ang mga tumapong panlinis na likido, gasolina at iba pang substansya para maprotektahan ang iba.
- Linisin ang mga tumapong substansya, kung ligtas itong gawin, o takpan ito ng lupa o iba pang materyal na hindi madaling magliyab.
- Hanapin at linisin ang mga tumapong gamot at iba pang panganib sa mga bata at alagang hayop.

Mag-ingat sa mga Gusali na may

Nakikitang Pinsala

Pagkatapos ng lindol, maaaring may mga aftershock na puwedeng magdulot ng dagdag na pinsala - suriin ang mga gusali bago pumasok muli!



Mga Tsiminea

- Inspeksyunin kung may pinsala ang iyong tsiminea.
- Magiging marupok ang mga tsiminea na gawa sa laryo dahil sa pagyanig at maaaring gumuho kapag nagkaroon ng aftershock.
- Kung nasira ang iyong tsiminea, lumayo dito.
- Huwag gamitin ang iyong apuyan hangga't hindi pa naiinspeksyon ang tsiminea.

Pagguho ng Dalisdis

Mag-ingat sa mga lugar kung saan inaasahan ang pagguho ng dalisdis. Ang mga aftershock o lumalalang kondisyon ay maaaring magdulot ng naantalang pagguho ng dalisdis.

Mga Plakard para sa Istruktura at Kaligtasan

- **Ang Berde** at **Dilaw** na Plakard, kapag puwedeng gawin ang mga inspeksyon, ay magsasabi sa iyo kung hanggang saan puwedeng okupahan ang iyong gusali.

- **Pulang** Plakard: Bawal pumasok anuman ang kalagayan!