

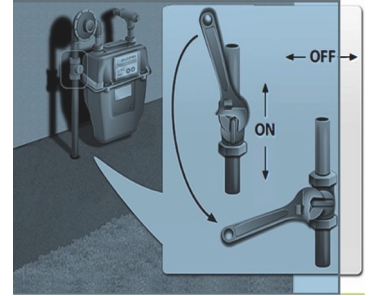
危害

天然氣供應



警告
易燃氣體

- 洩漏的燃氣可能會發生爆炸，引起火災。
- 切勿進入或立即離開有天然氣味道（臭雞蛋味）的房子。
- 如果您能夠聞到天然氣的味道，聽到嘶嘶聲，或看到燃氣表上的轉盤在轉動，說明天然氣正在洩漏。



如果發生洩漏：

- 用扳手或其他工具將燃氣表上的閥門轉動 1/4 圈，使閥門頭與進氣管呈相交狀態。閥門可能難以轉動。
- 切勿在燃氣表附近使用電動工具或任何會產生火花的東西。除非發生洩漏，否則切勿關閉燃氣！關閉的燃氣必須由燃氣公司重新打開，而這可能需要等待較長的時間

電氣 危險

- 向 911 或消防署報告任何電線杆火災。
- 如果家中可能正在發生燃氣洩漏，則切勿按開電氣開關，因為火花可能會引起爆炸。
- 拔掉小電器的插頭，以及未插在受保護的電源插座上的插頭。開著一盞燈的開關，以便知道何時恢復供電。
- 始終將斷裂的電線看作 通電狀態（即便您認為已停電），並保持至少 20 英尺的距離！

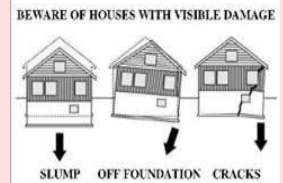


危險材料

- 小心溢出物質和混合物質產生的有毒煙霧。如果您感到不適，應立即離開該區域。
- 在溢出的清潔液、燃料和其他物質上做標記，以保護他人。
- 在安全的情況下，清理溢出的物質，或用泥土或不易燃材料予以覆蓋。
- 找出並清理溢出的藥品，以及其他對兒童和寵物有害的物質。

小心有可見損壞的建築物

地震發生後，可能會有餘震，從而造成進一步的破壞，因此在重新進入建築物之前，應對其進行檢查。



煙囪

- 檢查您的煙囪是否受損。
- 磚砌的煙囪會因搖晃而變得脆弱，因此可能會在餘震中倒塌。
- 如果您的煙囪受損，則不要靠近。
- 在對煙囪進行檢查之前，切勿使用您的壁爐。

斜坡坍塌

小心那些預計會出現斜坡坍塌的區域。餘震或惡化的條件可能會導致延遲發生的斜坡坍塌。

結構和安全標牌

- **綠色**和**黃色**標牌：當可以進行檢查時，將告訴您可在多大程度上使用您的建築物。
- **紅色**標牌：任何情況下均不得進入！